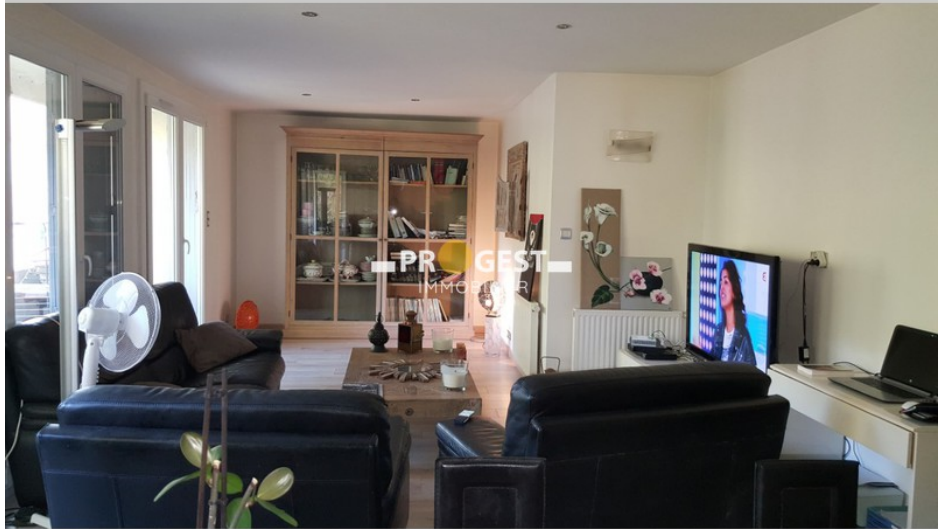


834 € / mois

Location appartement

2 pièces

Surface : 57 m²



Appartement 2006/420 Gardanne

GRAND T2 DE 57 M² BON ETAT ET LUMINEUX, RESIDENCE MONTFERMEIL AVENUE SAINTE VICTOIRE GARDANNE AU CALME 2EME ETAGE AVEC GRAND BALCON ET PLACE DE PARKING, LOYER MENSUEL CHARGES COMPRISES 789 € PLUS PROVISIONS DE CHARGES DE 45 € HONORAIRES PART LOCATAIRE 570 € DPE D186/B8 MANDAT N°2006/420 PROGEST GARDANNE IMMOBILIER 04.42.58.46.35

Honoraires et charges

Loyer mensuel 834 € charges comprises dont 45 € de provisions pour charges avec régularisation annuelle %} (hors charges 789 €).

560 € TTC d'honoraires à la charge du locataire, 789 € de dépôt de garantie,

Classe énergie (dpe) : D - Emission de gaz à effet de serre (ges) : B
Document non contractuel - 01/02/2026

